



Välkomna till SKAL-möte 10 januari 2025

Tillsammans gör vi skillnad

Tänk på säkerheten

Var och en ansvarar för den information denne delar under mötet
Tänk efter innan du eventuellt delar information om vad som
sagts på mötet

Agenda

- Dagens tema-talare:
 - Regleringsbrev och budget 2025, Mats Johansson, Livsmedelsverket och Märta North, Jordbruksverket
 - Investeringsprogrammet, Lena Lind, Livsmedelsverket
 - Nyckeltal och indikatorer för livsmedelsberedskap (NIL:en), Serina Ahlgren, Livsmedelsverket
- Stående punkter:
 - Pågående utredningar och uppdrag
 - Lägesbild – Jordbruksverket
 - Lägesbild – Livsmedelsverket
 - Lästips och länkar
- Övriga frågor

[Länk till hemsida dokumentation SKAL](#)



Regleringsbrev 2025

Regleringsbrev 2025

Alla myndigheter som ingår i sektorn har i uppdrag att säkerställa att respektive myndighet har förmåga att agera proaktivt och handlingskraftigt i hanteringen av såväl fredstida krissituationer som vid krig och krigsfara. Utöver de krav som ställs i förordningen (2022:524) om statliga myndigheters beredskap ska myndigheten i detta syfte utbilda och öva sin personal samt se till att myndigheten stärker en kultur och arbetssätt som utgår från de krav som ett krig ställer.

Regleringsbrev 2025

Livsmedelsverket ska i sin roll som sektorsmyndighet samordna, utveckla och förvalta investeringsprogram för förmågeutveckling inom beredskapssektorn livsmedelsförsörjning och dricksvatten. Jordbruksverket, SVA och Naturvårdsverket ska bidra till Livsmedelsverkets arbete med investeringsprogram.

I sin roll som beredskapsmyndighet ska Livsmedelsverket i arbetet med investeringsprogram bland annat genomföra pilotprojekt för robusta livsmedelsbutiker, ge stöd till kommunernas och regionernas arbete med livsmedelsberedskap i sin måltidsverksamhet, ge stöd för kommunernas dricksvattenförsörjning samt utveckla insatser för främjande av inhemsk produktion av insatsvaror i leden efter primärproduktionen.

Jordbruksverket ska i arbetet med investeringsprogram bl.a. implementera och vid behov utveckla det rådgivningskoncept och investeringsstöd som tagits fram för att stärka beredskapen för primärproduktion av livsmedel, inom både lantbruks- och fiskenäringarna samt utveckla insatser för främjande av inhemsk produktion av insatsvaror, bl.a. med utgångspunkt i pågående uppdrag att följa upp och rapportera om den fortsatta utvecklingen för nya inhemska gödningsmedel till jordbruket.

Regleringsbrev 2025

Myndigheterna Livsmedelsverket, Statens jordbruksverk och Statens veterinärmedicinska anstalt ska, med utgångspunkt i de förberedande åtgärder som redan har vidtagits i arbetet med att bygga upp en livsmedelsberedskap, inleda arbetet med att etablera omsättningslager för livsmedelssektorn. Myndigheterna ska vid behov föra en dialog med Läkemedelsverket.

Regleringsbrev 2025

I regleringsbreven till Livsmedelsverket, Jordbruksverket och Statens veterinärmedicinska anstalt kommer 356 miljoner kronor att tilldelas olika åtgärder för en stärkt livsmedelsberedskap.

Av dessa kommer 150 miljoner att gå till investeringar och rådgivning för ökad robusthet inom primärproduktionen av livsmedel. Ytterligare 50 miljoner kommer att satsas på ett pilotprojekt med inriktningen att stärka robustheten för livsmedelsbutiker, 75 miljoner till satsningar på kommuner och regioner för förmågehöjande åtgärder inom offentlig måltidsverksamhet och 15 miljoner till ett pilotprojekt om förmågehöjande åtgärder för dricksvattenförsörjningen vid höjd beredskap.

Beredskapssektorn kommer även att tilldelas 50 miljoner för att inleda arbetet med att etablera omsättningslager för livsmedelssektorn.

**Starkare tillsammans –
*Investeringsprogram för Sveriges mat- och dricksvattenberedskap***



Varför behövs ett investeringsprogram för mat- och dricksvattenberedskap?

Förmågan behöver öka hos verksamhetsutövarna

Stora investeringar

Inte marknadsmässigt försvarbart

Ett fungerande försvar är ett statligt ansvar

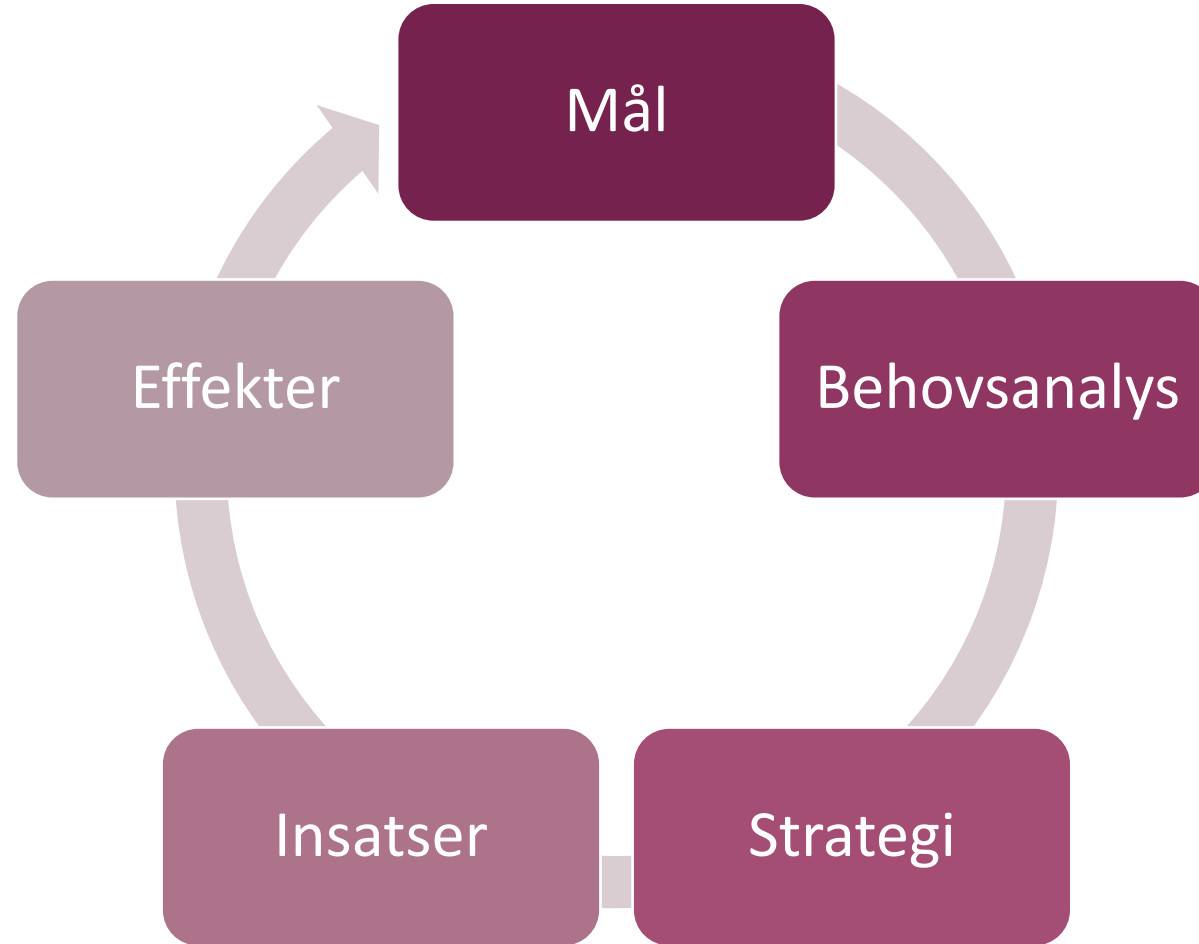


Programutformning

Investeringsprogram för Sveriges mat- och dricksvattenberedskap



Hur tar man fram ett program?

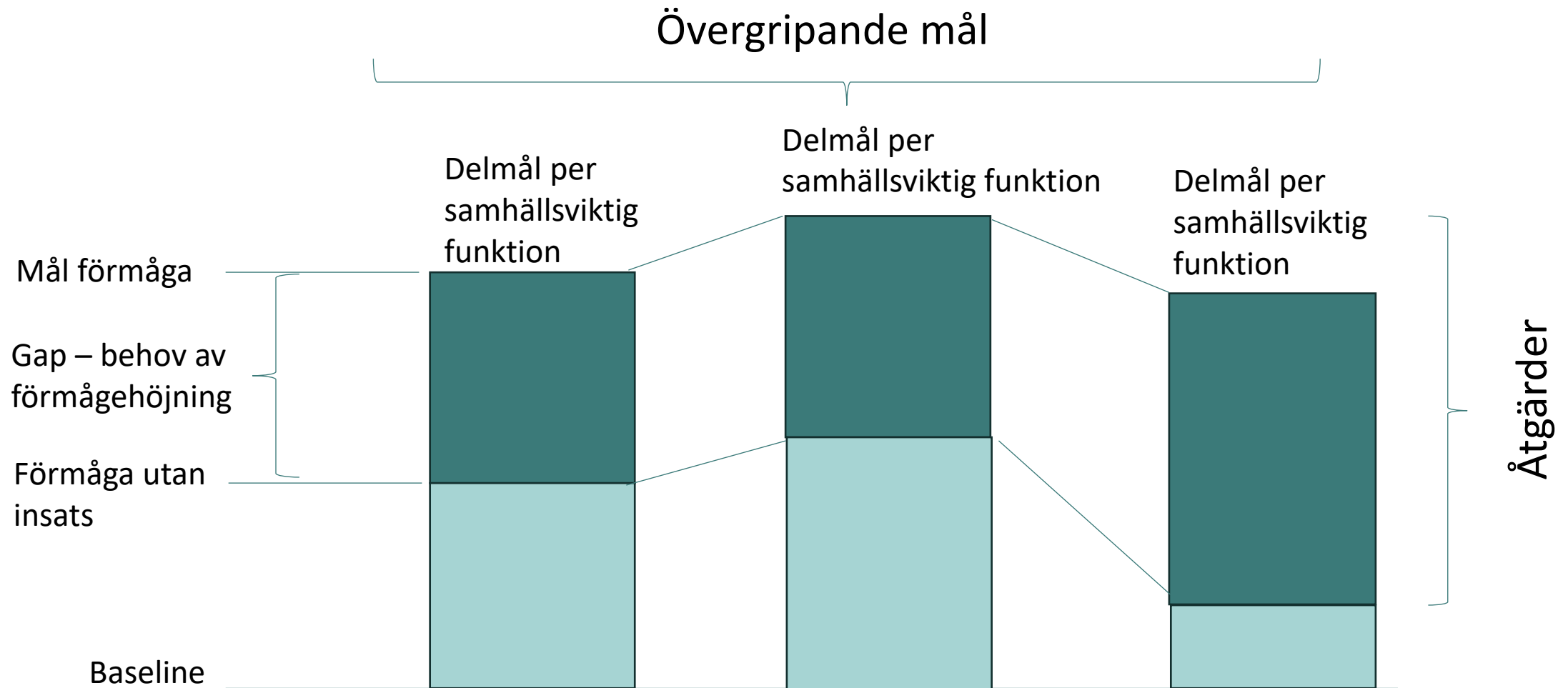


Prel. mål för investeringsprogrammet

**Programmet ska bidra till livsmedels- och va-
sektorernas motståndskraft i syfte att säkerställa
samhällets funktionalitet i kris, höjd beredskap och
ytterst krig.**

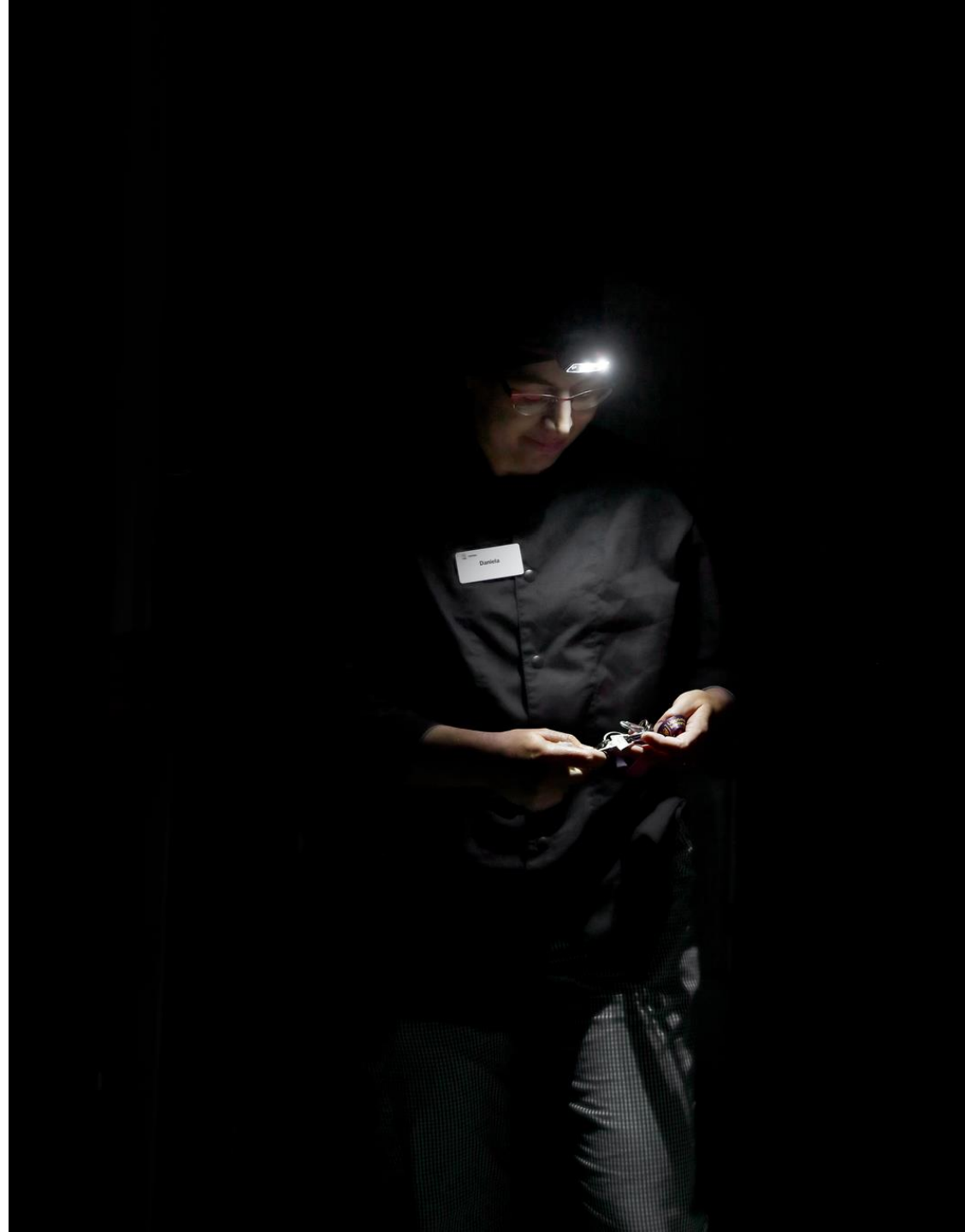


Behovsanalys – vilket är gapet till önskad förmåga?



Ex. åtgärder från behovsanalys för livsmedelstillverkning och distribution

- Flexibilitet och kontinuitetsplanering för krig
- Eltillgång
- Kritiska insatsvaror - Lagerhållning, transport och handel
- Energi och drivmedel
- Säkra lokaler
- Arbetskraft
- Robusta IT- och OT-system



Ex. åtgärder från behovsanalys för dricksvattenförsörjning

- Reservvattenförsörjning
- Beredskapsbrunnar
- Nödvattenutrustning
- Plan för dricksvattenförsörjning i samband med evakueringar, flyktingströmmar, värdlandsstöd
- Ökade omsättningslager
- Reservkraft



Ex. åtgärder från behovsanalys för måltidsverksamhet

- Kontinuitetsplanering
- Reservkraft
- Nödvattenlösningar
- Avloppslösningar
- Ökade omsättningslager
- Robusta IT-lösningar



Frågor i styrmedelsanalysen

- **Ekonomiska**
 - Investeringsstöd
 - Projektstöd
 - Stöd för kompetensutveckling
 - Resurser att nyttja vid samhällsstörning

eller

- **Administrativa**
 - Handbok
 - Rådgivning
 - etc

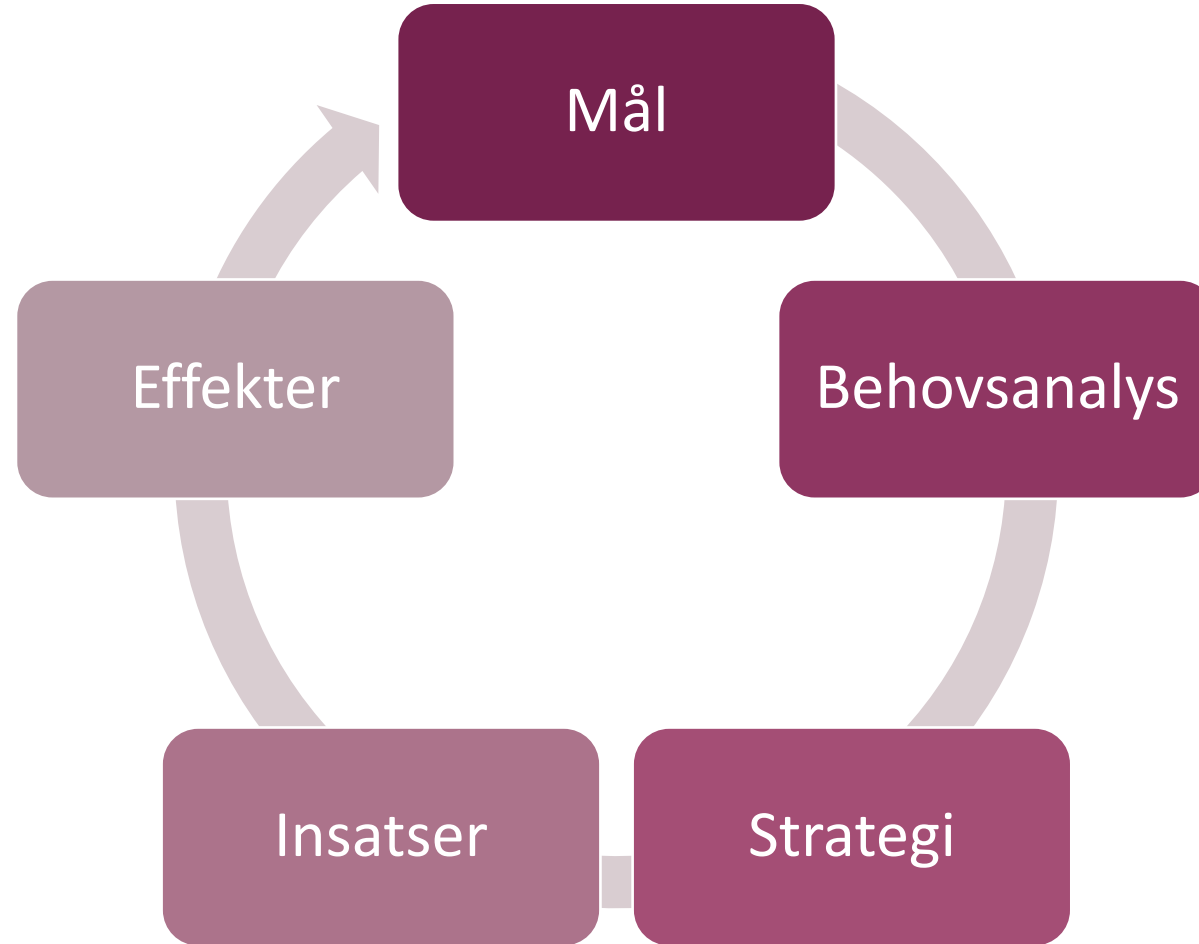


Utformning av insatser

- Mål och indikator
- Stödmottagare
- Ersättningsnivå
- Medfinansiering
- Stöd villkor
- Urvalskriterier
- Legala förutsättningar



Programframtagning





Livsmedelsdistribution och livsmedelstillverkning

Utmaningar:

- Inte snedvridda konkurrensen
- Identifiera beredskapsviktiga företag

Plan för 2025:

- Robusta butiker - lösning som inte innebär stöd till företag (50 mnkr)
- Framtagande av stöd till företag





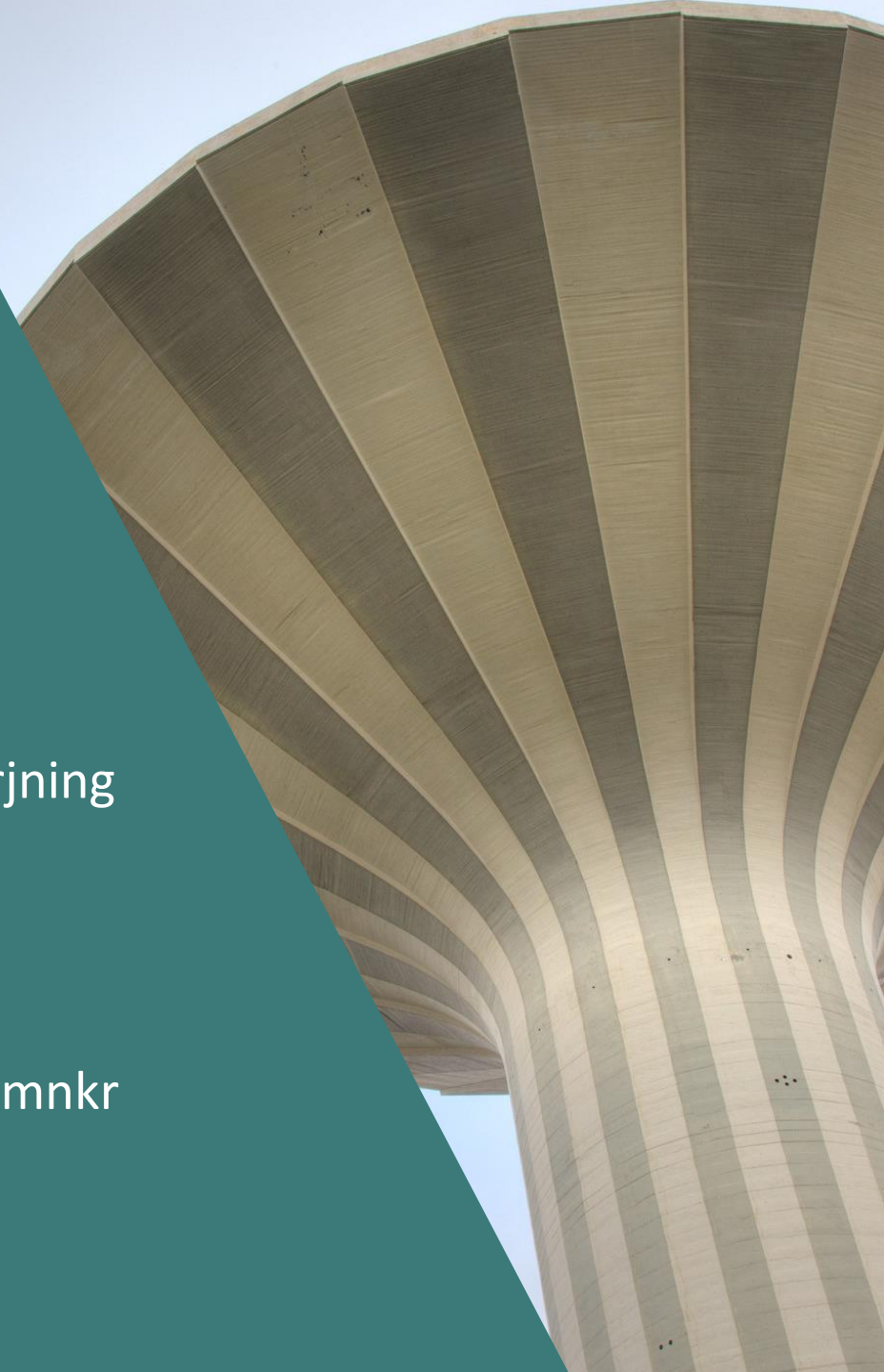
Måltidsverksamhet, dricksvattenförsörjning (och avlopp)

2024:

- Pilotprojekt – Robust offentlig måltid och dricksvattenförsörjning (41 mnkr, 37 beviljade ansökningar)

Plan för 2025:

- Fortsatt utveckling av stöd inom VA-tjänster och offentlig måltidsverksamhet (15 mnkr till dricksvattenförsörjning, 75 mnkr till offentlig måltidsverksamhet)





Primärproduktionen

Plan för 2025:

- Lansering av Robust primärproduktion
 - Rådgivning
 - Investeringsstöd



Nyckeltal och indikatorer livsmedelsförsörjning

Serina Ahlgren

Syfte

- Ta fram indikatorer och nyckeltal för att mäta och synliggöra försörjningsförmåga av livsmedel
 - svensk
 - europeisk
- Genom arbetet vill vi öka förståelsen för hur motståndskraftigt och sårbart livsmedelssystemet är för olika typer av påverkan och störningar

Arbetet

- Projektledare SLV: Serina Ahlgren och Oskar Qvarfort
- Arbetsgruppen: SLV (Stefanie Bastani, Daniel Bergquist) och SJV (Anna Nordström och Simon Lind)
- Referensgrupp: LRF, Foder & Spannmål, Li, SvDh
- Rapport prel. klar innan sommaren
- Inspel välkomnas! Mejla serina.ahlgren@slv.se

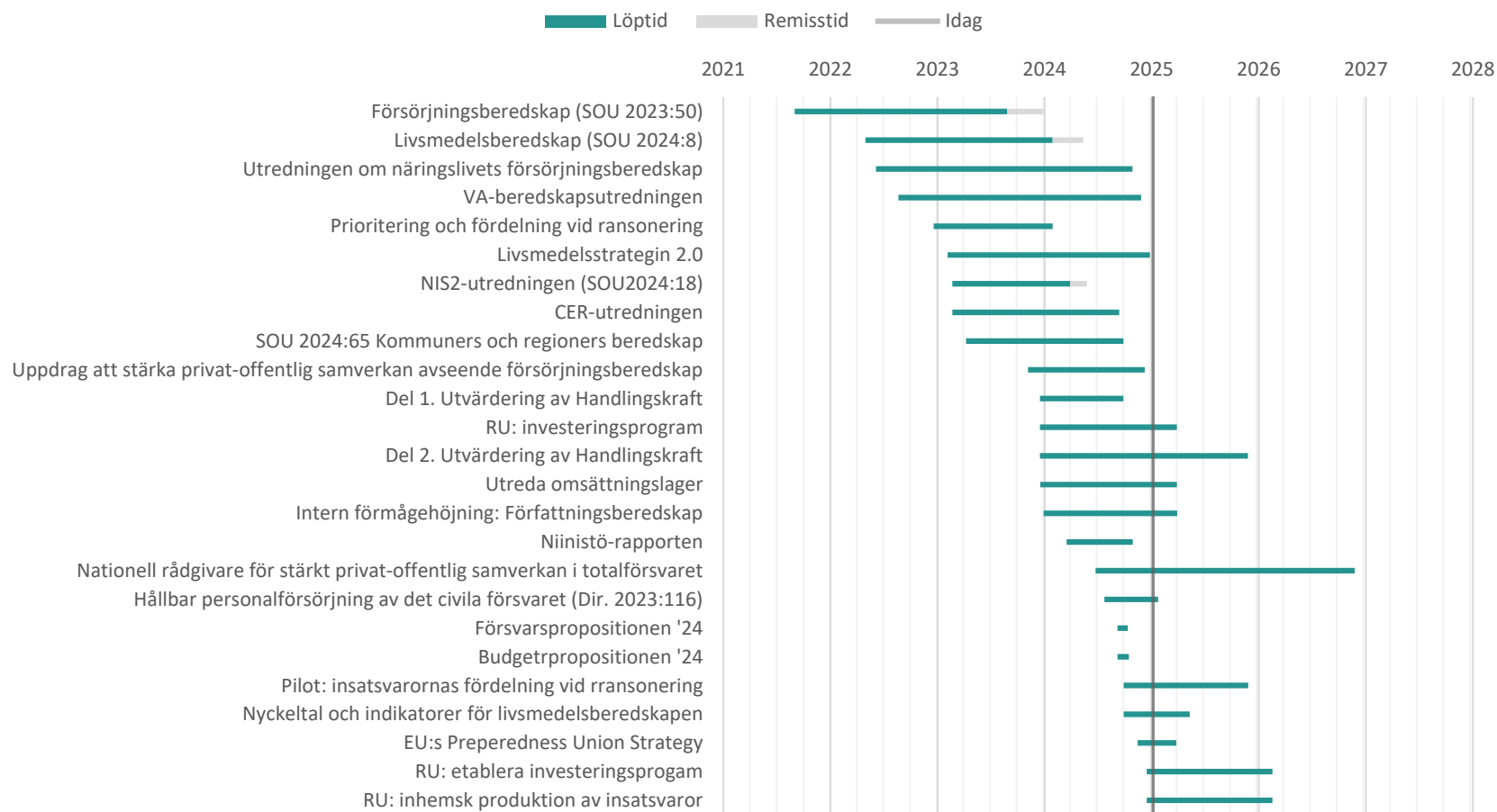
Indikatorer och nyckeltal för Sverige – urval

- Livsmedelskonsumtion idag och behov vid höjd beredskap (*Tcal och kcal per person och dag*)
- Fredstida produktion (*Tcal och kcal per person och dag*)
- Utrikeshandel (*Tcal och kcal per person och dag*)
- Införsel/import av livsmedel (*Koncentrationsindex*)
- Införsel/import av insatsvaror i primärproduktion och livsmedelsförädling (*% av behov*)
- Mängden mat i systemet/ i lager (*Lagersaldo*)
- Rekommenderad hemberedskap (*Tcal*)
- Behov av mat i offentliga måltider (*Antal personer/måltider*)
- Fritidsodling, vilda bär och växter (*kcal per person och dag, om möjligt*)

Indikatorer och nyckeltal för EU/EES – urval

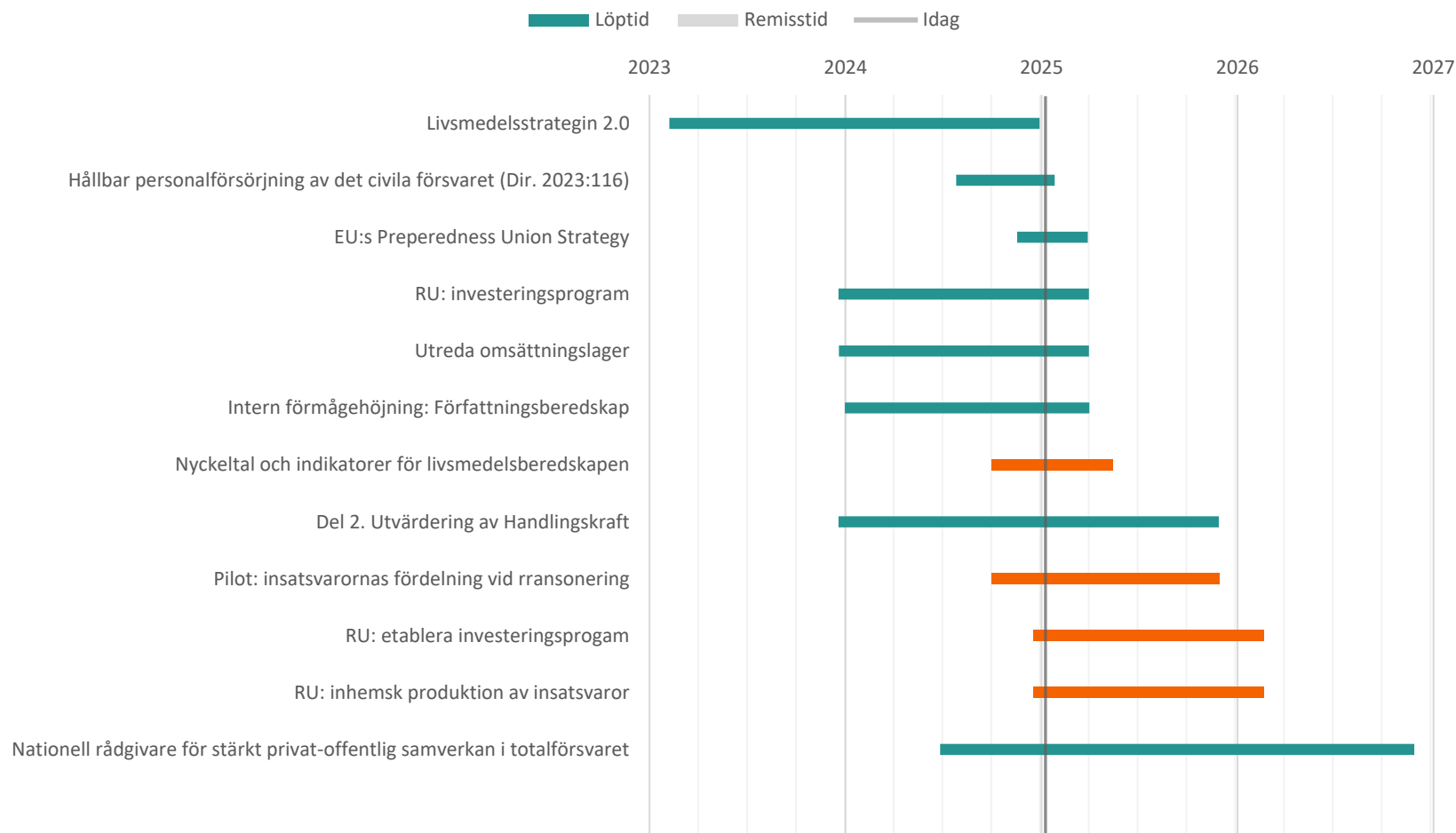
- EUs behov av livsmedel (*Tcal och kcal per person och dag*)
- EUs framtida produktion (*Tcal och kcal per person och dag*)
- EUs utrikeshandel (*Tcal och kcal per person och dag*)
- EUs import av livsmedel (*Koncentrationsindex*)
- EUs import av insatsvaror i primärproduktion och livsmedelsförädling (*% import*)

Utredningar och uppdrag



Oskar Qvarfort
oskar.qvarfort@slv.se

Utredningar och uppdrag



Oskar Qvarfort
oskar.qvarfort@slv.se

Lägesbild Jordbruksverket



Lägesrapport om marknadsläget i jordbrukssektorn den 20 december 2024

Jordbruksverket har fått i uppdrag av regeringen att varje månad lämna en lägesrapport över situationen i den svenska jordbrukssektorn.

Sammanfattning

Faktor	Senaste månaden	Senaste året
Världsmarknadspriser jordbruksprodukter	Upp	Ner
Världsmarknadspris för olja	Ner	Ner
Svensk produktion – animalier	Mjök ner	Nötkött, griskött och fjäderfä upp, mjök och ägg ner
Svensk produktion vegetabilier	Knappt normal skörd av spannmål	Upp
Svenska produktpriser – vegetabilier	Upp	Upp
Svenska produktpriser animalier	Upp	Upp
Svenska produktionsmedelspriser	Upp	Ner
Lönsamhet	Förbättring	Förbättring
Valutakurs SEK/USD	Försvagats	Försvagats

Hela rapporten kan ni hitta här:
[Priser och marknadsinformation för livsmedel - Jordbruksverket.se](#)

- Preliminär statistik visar att årets skörd av stärkelsepotatis blir den största på nästan 50 år.
- Matpotatisskörden väntas däremot att bli något mindre än det senaste femårsgenomsnittet.
- Upptagningen och lagring av sockerbetor har gynnats av bra väder. Avverkningen i sockerfabriken har också gått bra.
- Sektorskalkylen för 2024 visar att lönsamheten i svenskt jordbruk förstärkts. Produktionsvärdet har ökat medan kostnaderna har fallit, Resultatet är det näst bästa genom tiderna.
- LRF:s gröna index för kvartal fyra ligger kvar på en historiskt sett hög nivå. Särskilt inom animalieproduktionen är optimismen stor inför 2025.

Djursmittor och växtskadegörare

- Potatiskräftan – rapporterats tidigare, har hittats i ett parti matpotatis från en odlare i Skåne. Företaget vidtar åtgärder för att förhindra att svampen sprids vidare.
- Mörk ringröta i potatis – upptäcktes i ett parti av utsädespotatis. Hade inte hunnit säljas vidare, så omfattningen är begränsad tack vare tidig upptäckt. Åtgärderna för att kunna friförklara Sverige igen pågår dock under minst 4 år.

Ni kan läsa mer om utbrotten här:

[Karantänskadegörare - Jordbruksverket.se](https://jordbruksverket.se/karantanskadegorare)

Lägesbild Livsmedelsverket: dricksvatten samt livsmedel i leden efter primärproduktionen

Livsmedelsverkets samlade bedömning 2024-12-19 är oförändrad sedan föregående lägesbild. Tillgången till mat och dricksvatten bedöms vara god på kort, medellång och lång sikt. Men det finns omvärldsfaktorer som kan få påverkan på Sveriges livsmedels- och dricksvattenförsörjning på medellång och lång sikt.

(Inga förändringar gjorda 20 dec- 7 jan)

(Lägesbilden i sin helhet bifogas mötesdokumentationen).

Föredragande: Johanna Jansson, johanna.jansson@slv.se

Lästips och länkar

Aktuell lägesbild publicerad av Energimyndigheten 17 december 2024

[Lägesbild Sveriges energiläge](#)

Folk och Försvars Rikskonferens pågår 12-14 januari, lyssna på föredrag, paneldiskussioner mm.

[Folk och Försvars Rikskonferens 2025: Ledarskap och styrning för motståndskraft - Folk och Försvar](#)

[Folk och Försvar - YouTube](#)

Föredragande: Johanna Jansson, johanna.jansson@slv.se

Övriga frågor

**Medskick till nästa möte?
Skriv gärna i chatten eller maila in förslag!**

Kommande möten

Planering inför 2025, inbjudningar har skickats ut fram till sommaren, från vår nya funktionsmejladress: skal@slv.se

Nästa möte är fredag 7 februari kl 10 – 11.30

[Länk till hemsida dokumentation SKAL](#)

Om någonting inträffar som inte hör till det vanliga – kontakta oss!

Livsmedelsverket nås utanför kontorstid via TiB (tjänsteman i beredskap)
tel. 018-101 502, tib@slv.se

Om ni har frågor som inte är akuta eller vill att vi kontaktar er, maila till livsmedelsforsorjning@slv.se

Om ni har frågor om SKAL-arbete, möten med mera maila till skal@slv.se

Tack för idag!